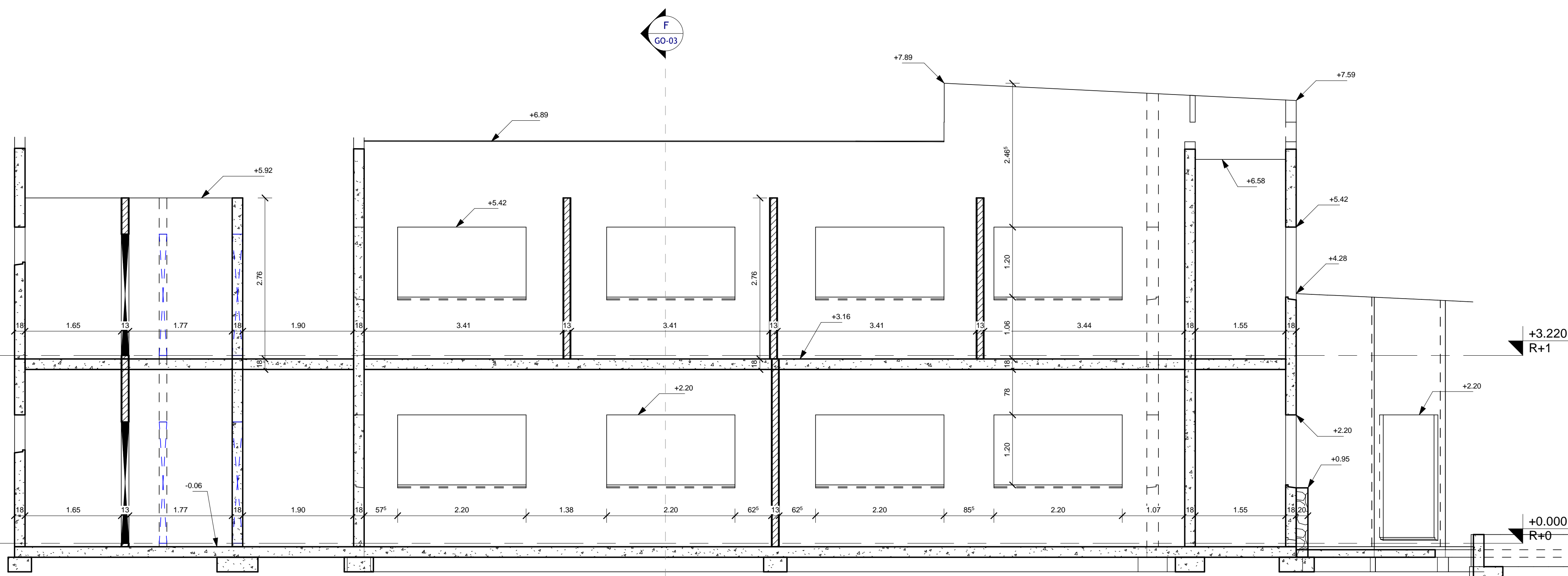
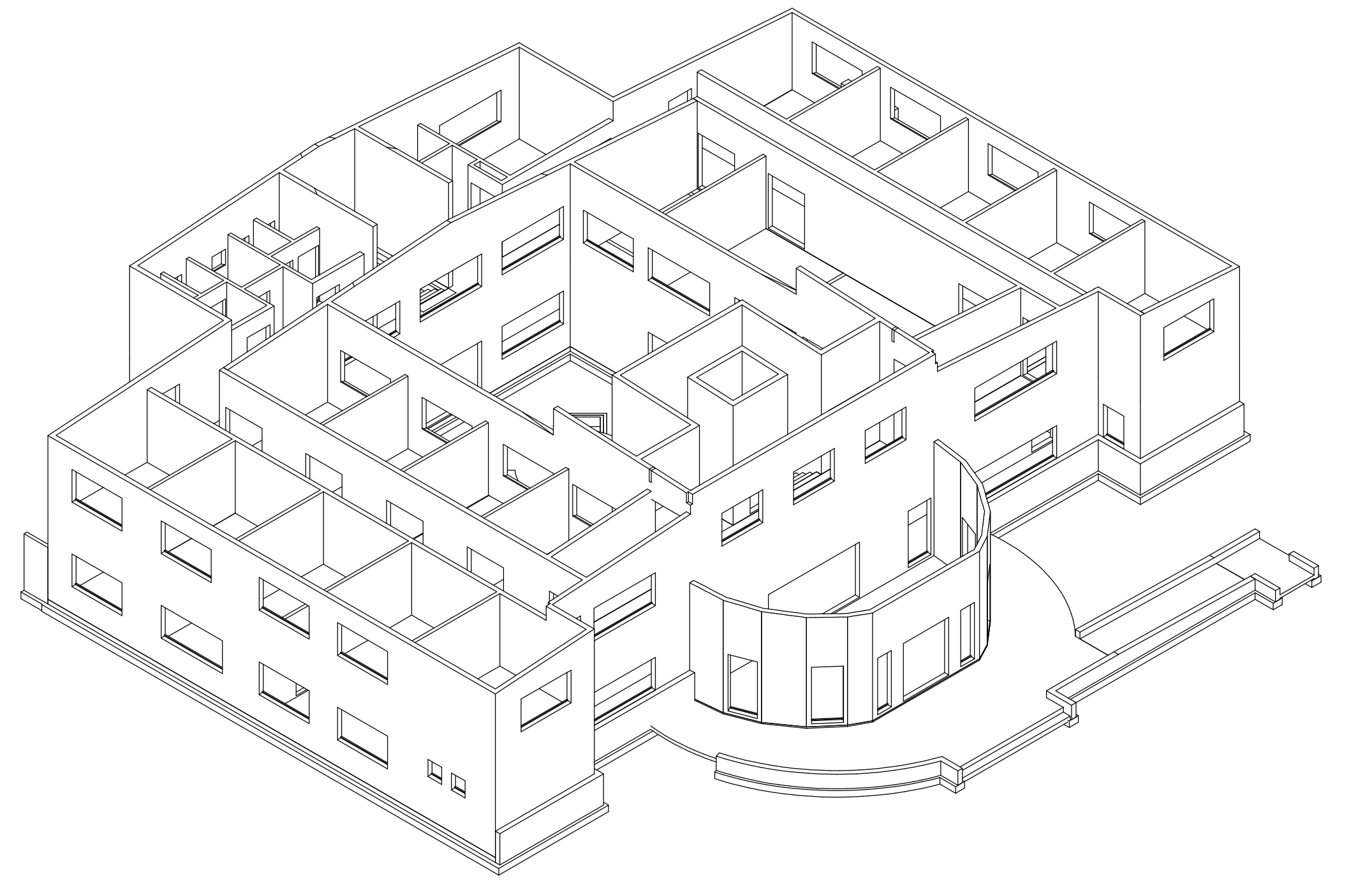
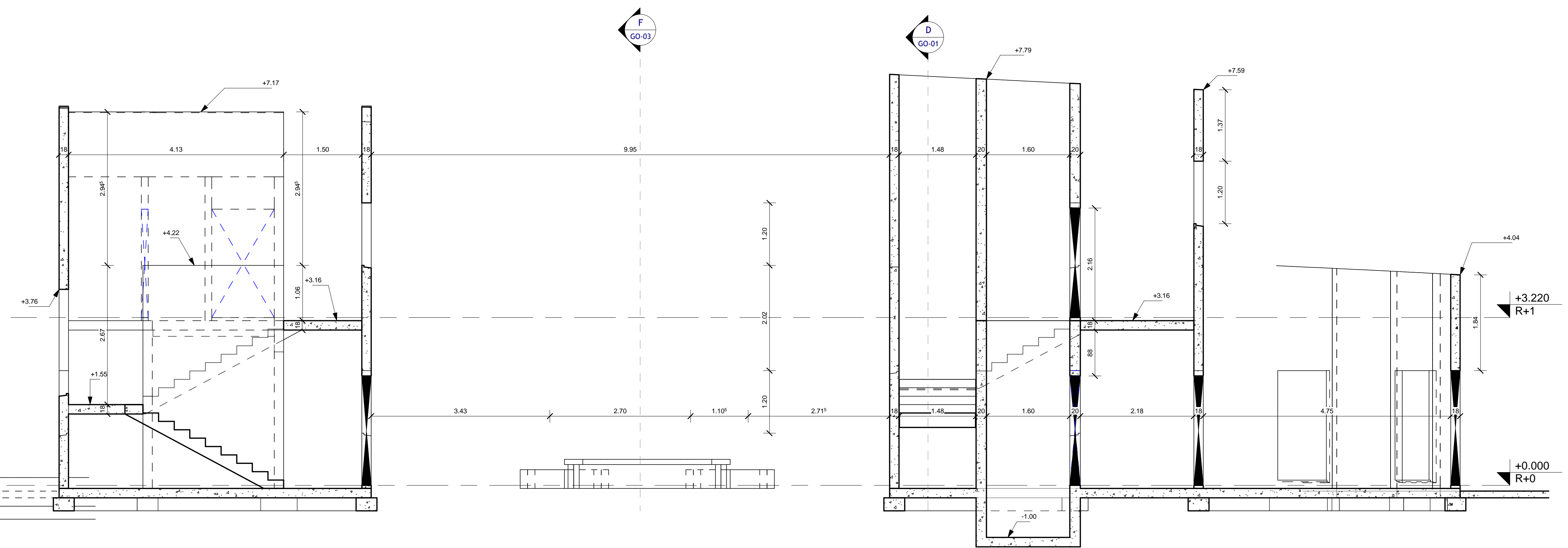


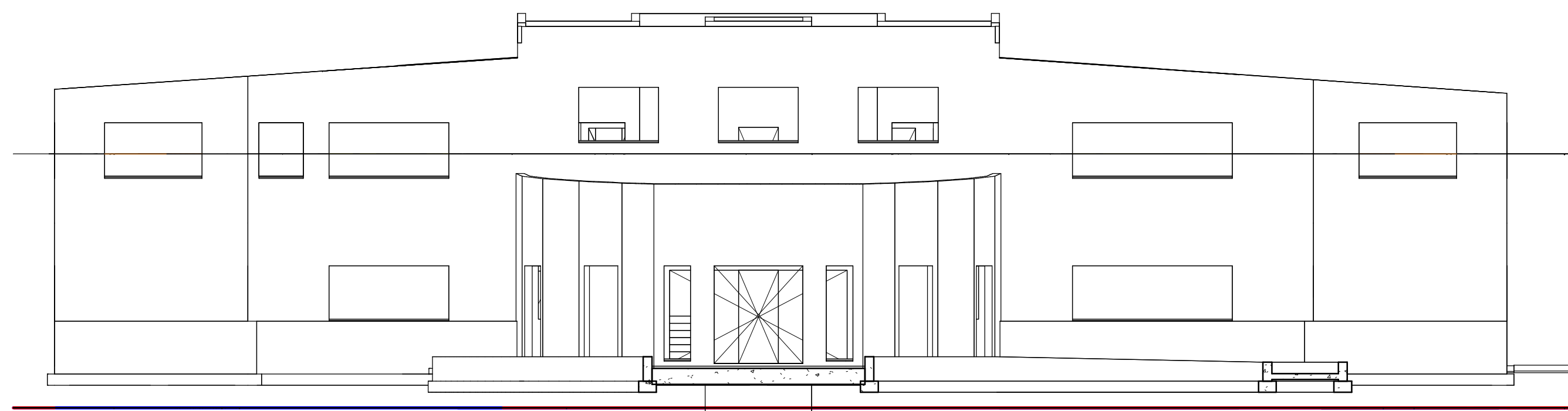
2 F  
1 : 50



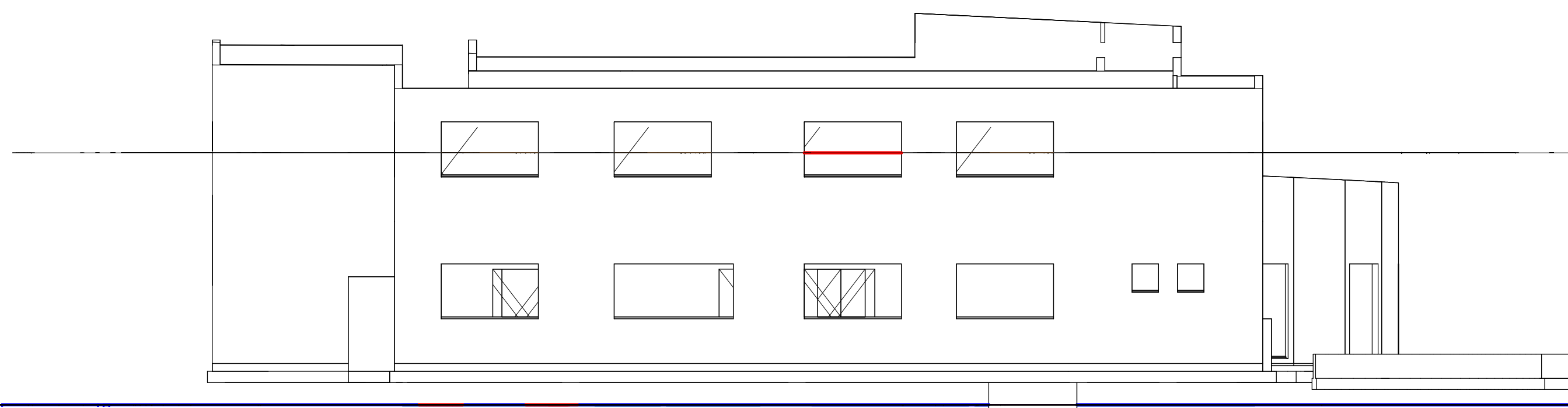
3 G  
1 : 50



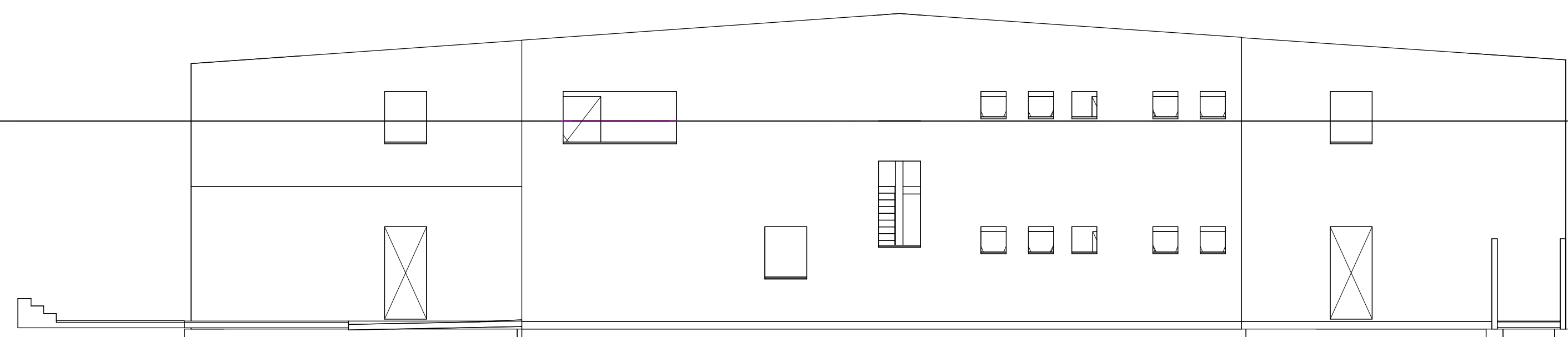
4 H  
1 : 50



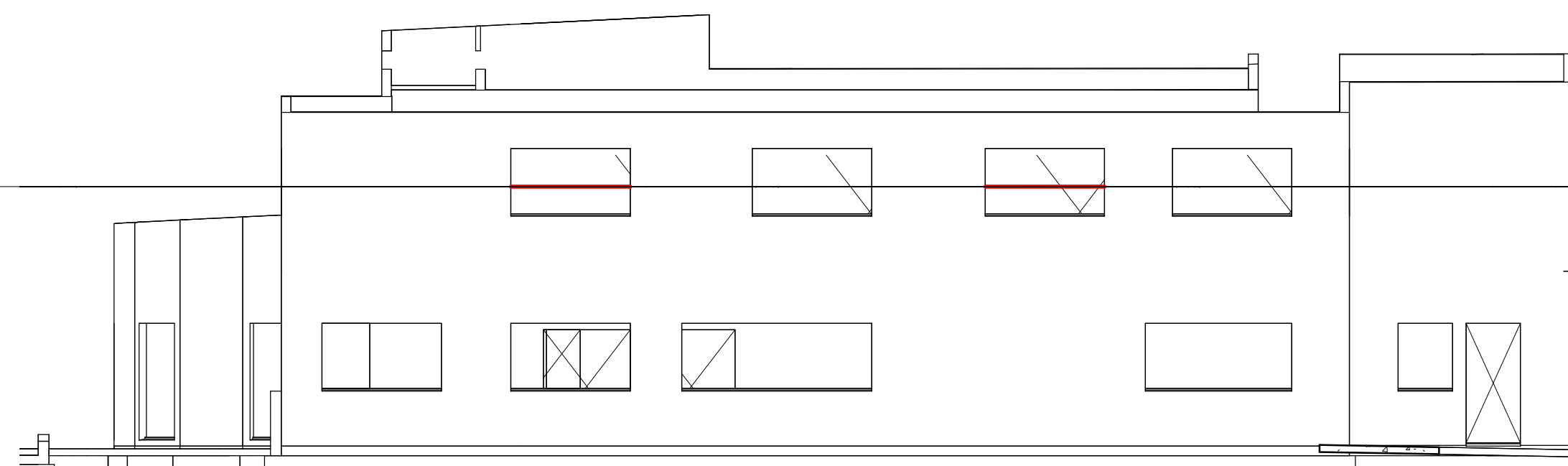
E1  
1 : 100



5 E2  
1 : 100



7 E3  
1 : 100



6 E4  
1 : 100

ILES DE WALLIS & FUTUNA

MAÎTRE D'OUVRAGE : CONDUCTEUR D'OPERATION :

Démolition et reconstruction du bâtiment administratif de l'Assemblée Territoriale de Wallis et Futuna

DOSSIER DE CONSULTATION DES ENTREPRISES

GO-03

NOVEMBRE 2025



COUPES ET ELEVATIONS

Modifications:



NOTA: +0.00 = +20.72 NGW

LEGENDE	
HACHURES	DEFINITION
	Eléments porteurs BA
	Eléments en maçonnerie
	Murs pierres volcaniques
	Voiles du niveau supérieur
	Poteaux du niveau supérieur
	Maçonnerie du niveau supérieur